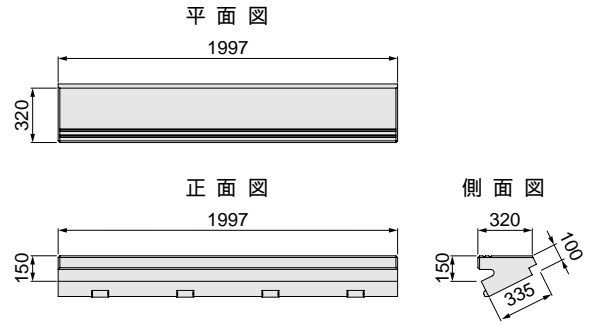
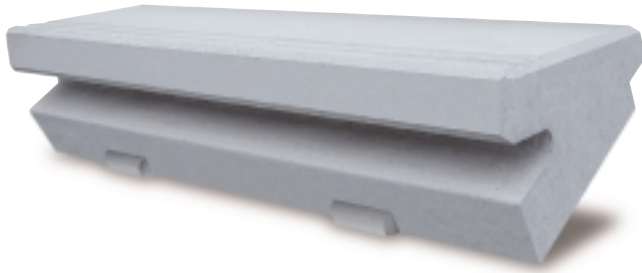


段丘 (だんきゅう) II型2.0型

空張 親水

製品形状

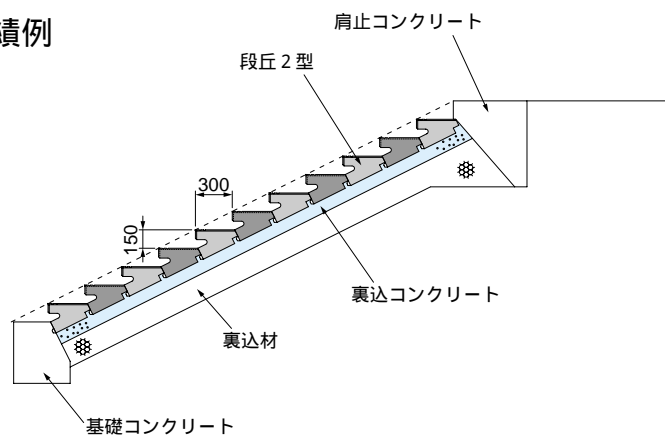


設計資料 / 特長

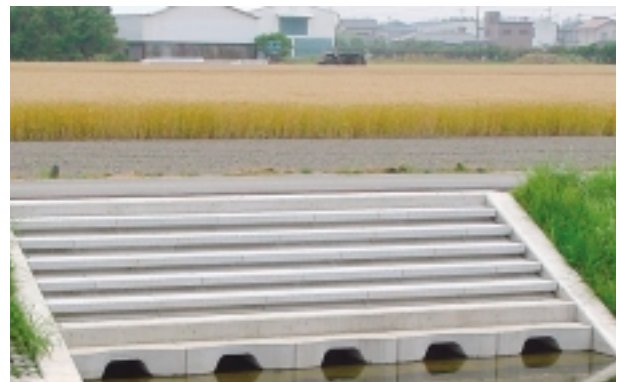
呼び名		呼び寸法 (mm)		参考重量 (kg)	使用個数 (個 / m ²)
		蹴上高さ × 幅 × 法長			
2.0	H = 150	L = 2000	150 × 2000 × 335	242	1.493
		L = 1000	150 × 1000 × 335	120	2.985
		L = 500	150 × 500 × 335	60	5.97

高水護岸や河川以外の公園等にも使用し易いタイプです。
表面仕上げは、コンクリート肌のプレーンと人造石プラスト仕上げがありますので、現場の景観に合わせて選べます。

施工図例 / 施工実績例



熊本県 山田川



福岡県 クリーク防災

河川用製品

護岸用積ブロック

護岸用張ブロック

階段ブロック

魚巢ブロック

沈床工・護床ブロック

特殊工法

舗装材

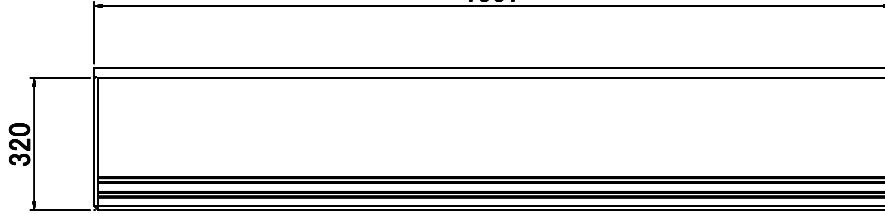
一般用製品

■ 寸法図

L = 2000

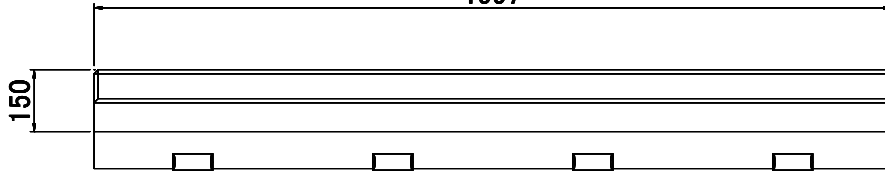
平面图

1997



正面图

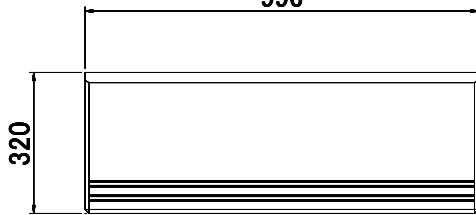
1997



L = 1000

平面图

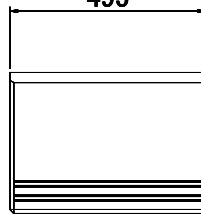
996



L = 500

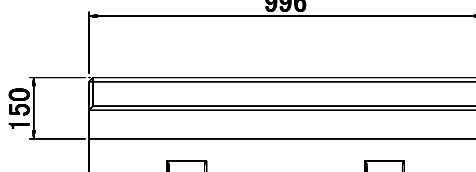
平面图

495



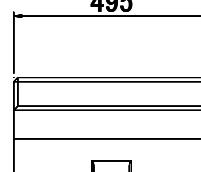
正面图

996



正面图

495



侧面图

320

